

**CLASSIFICAZIONE E CARATTERISTICHE  
PRINCIPALI DEI PROCESSI  
INFIAMMATORI ESSUDATIVI  
(ANGIOFLOGOSI)**

# **PROCESSI INFIAMMATORI ACUTI**

- **INFIAMMAZIONE ERITEMATOSA**
- **INFIAMMAZIONE SIEROSA**
- **INFIAMMAZIONE CATARRALE**
- **INFIAMMAZIONE FIBRINOSA**
- **INFIAMMAZIONE PURULENTA**
- **INFIAMMAZIONE EMORRAGICA**
- **INFIAMMAZIONE NECROTIZZANTE**

# **INFIAMMAZIONE ERITEMATOSA**

## **CARATTERIZZATA DA**

- **NETTA PREVALENZA DELLE TURBE INFIAMMATORIE**
- **LIEVE AUMENTO DEL LIQUIDO INTERSTIZIALE**

# **INFIAMMAZIONE SIEROSA**

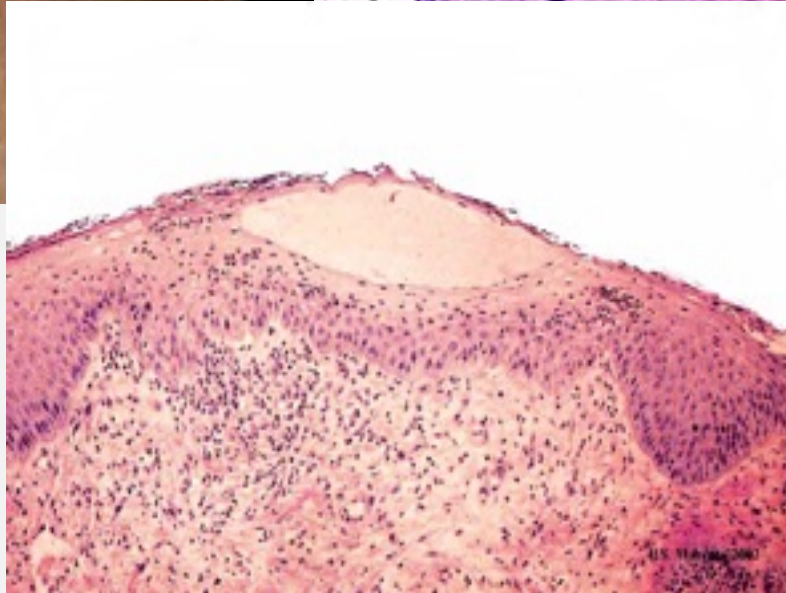
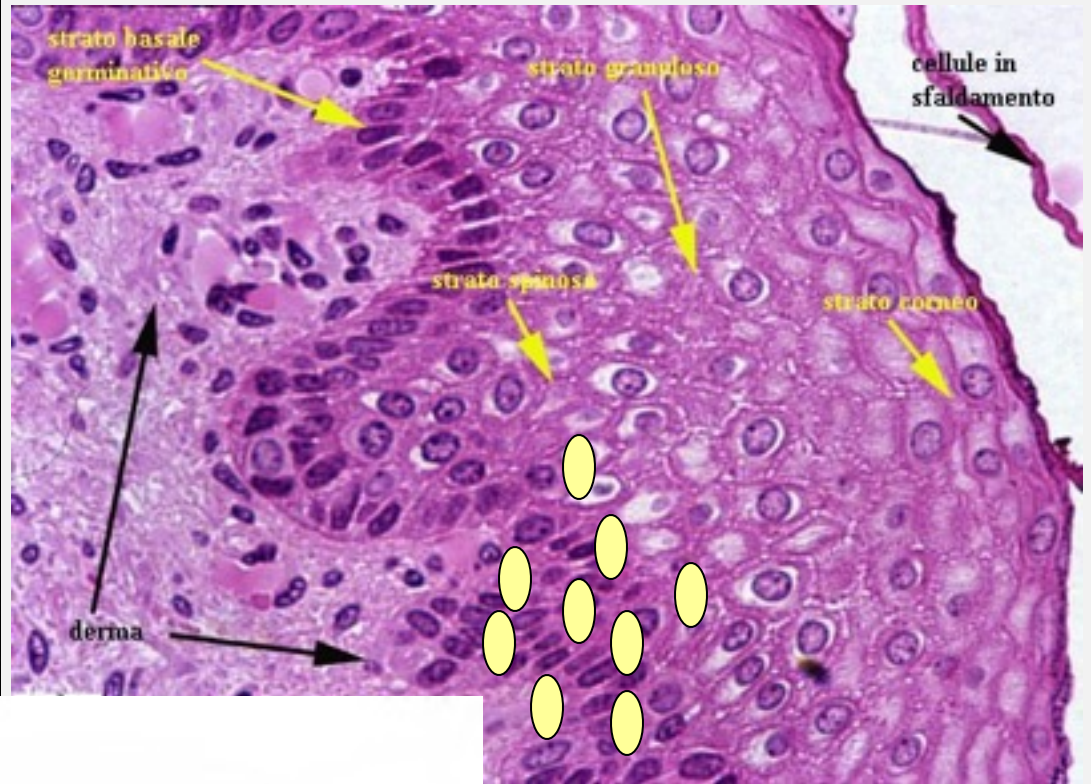
## **CARATTERIZZATA DA**

- **ESSUDATO LIQUIDO GIALLOGNOLO**
- **PROTEINE IN MEDIA ( 2,5%)**
- **MUCOPOLISACCARIDI**
- **SCARSISSIME CELLULE**
- **NON COAGULA**





# BOLLA O FLITTENA

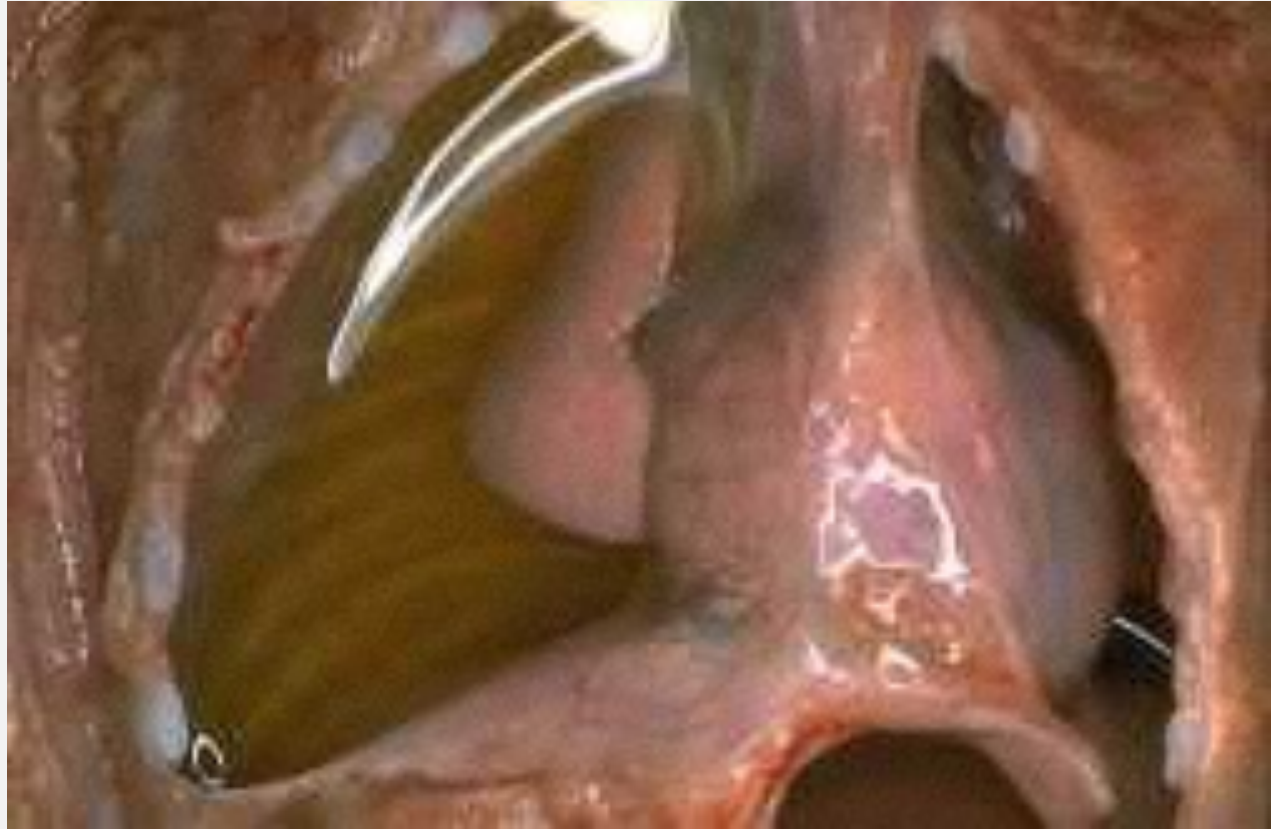


# **INFIAMMAZIONE SIEROSA**

**si può riscontrare frequentemente  
Pleura-Pericardio-Peritoneo-Meningi-Cavità  
articolari**

➤ **NELLE CAVITA' NATURALI RIVESTITE DA  
SIEROSE PUO'ESSRE ASSOCIATA:  
SIERO-FIBRINOSA**

➤ **NELLE CAVITA' RIVESTITE DA MUCOSE  
PUO' ESSERE ASSOCIATA:  
SIERO-CATARRALE**





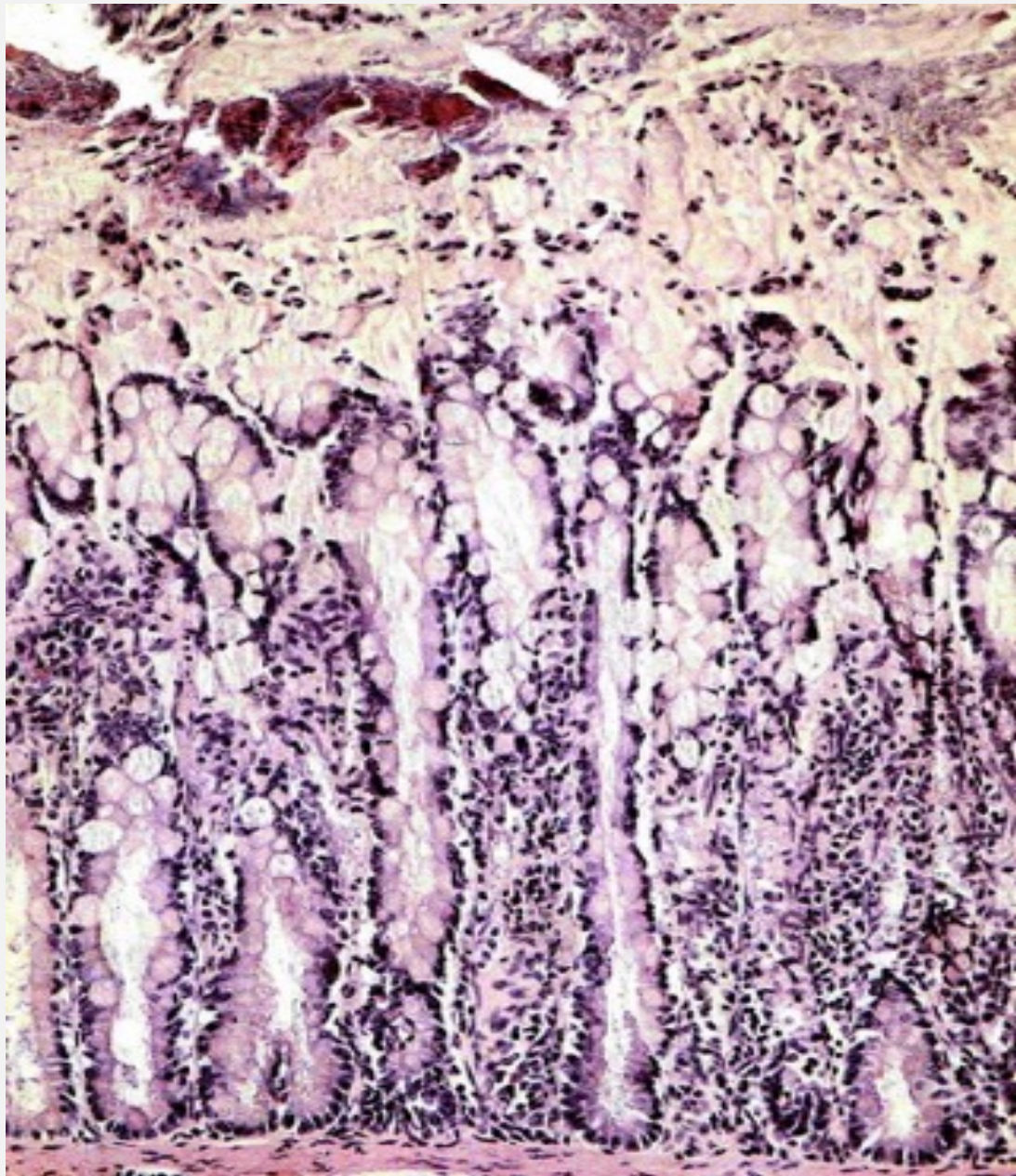
# **INFIAMMAZIONE CATARRALE**

## **CARATTERISTICHE**

- **TESSUTO CAPACE DI ELABORARE MUCINA**
- **ESSUDAZIONE GRANULOCITARIA E MONOCITARIA**







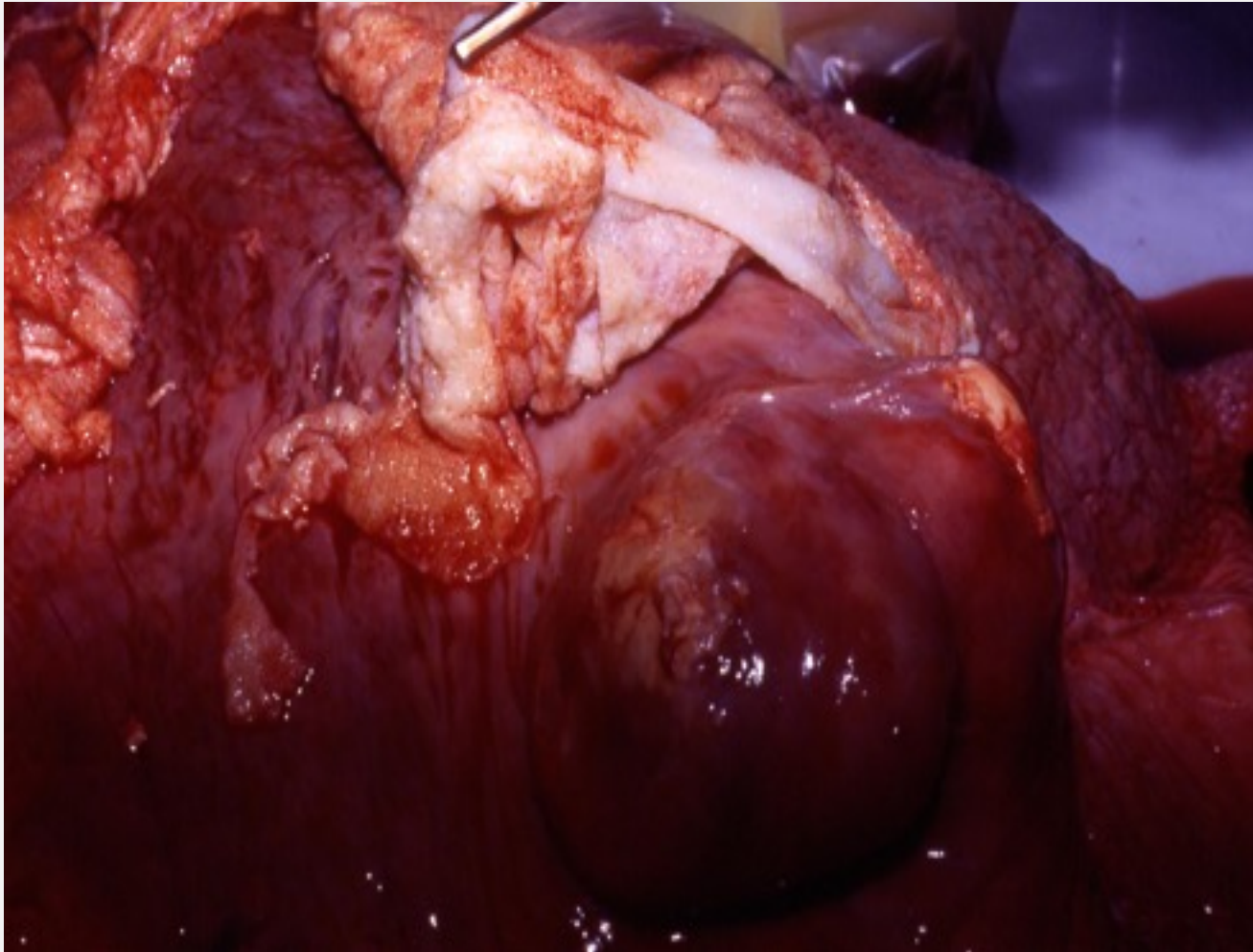
# **INFIAMMAZIONE FIBRINOSA**

## **CARATTERISTICHE**

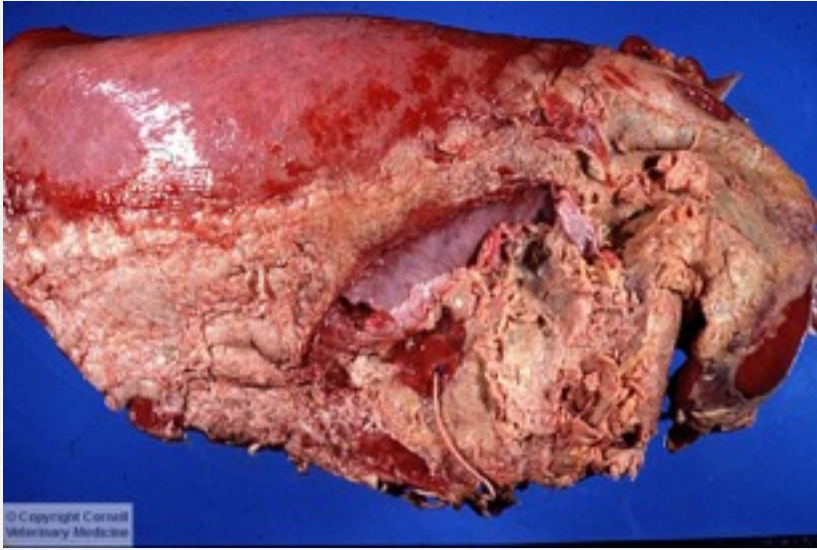
- **ESSUDATO RICCO DI FIBRINA**
- **PUO' COLPIRE LE SIEROSE, LE MUCOSE  
I PARENCHIMI**

# **SIEROSE**

## **➤ PANNO FIBRINOSO**



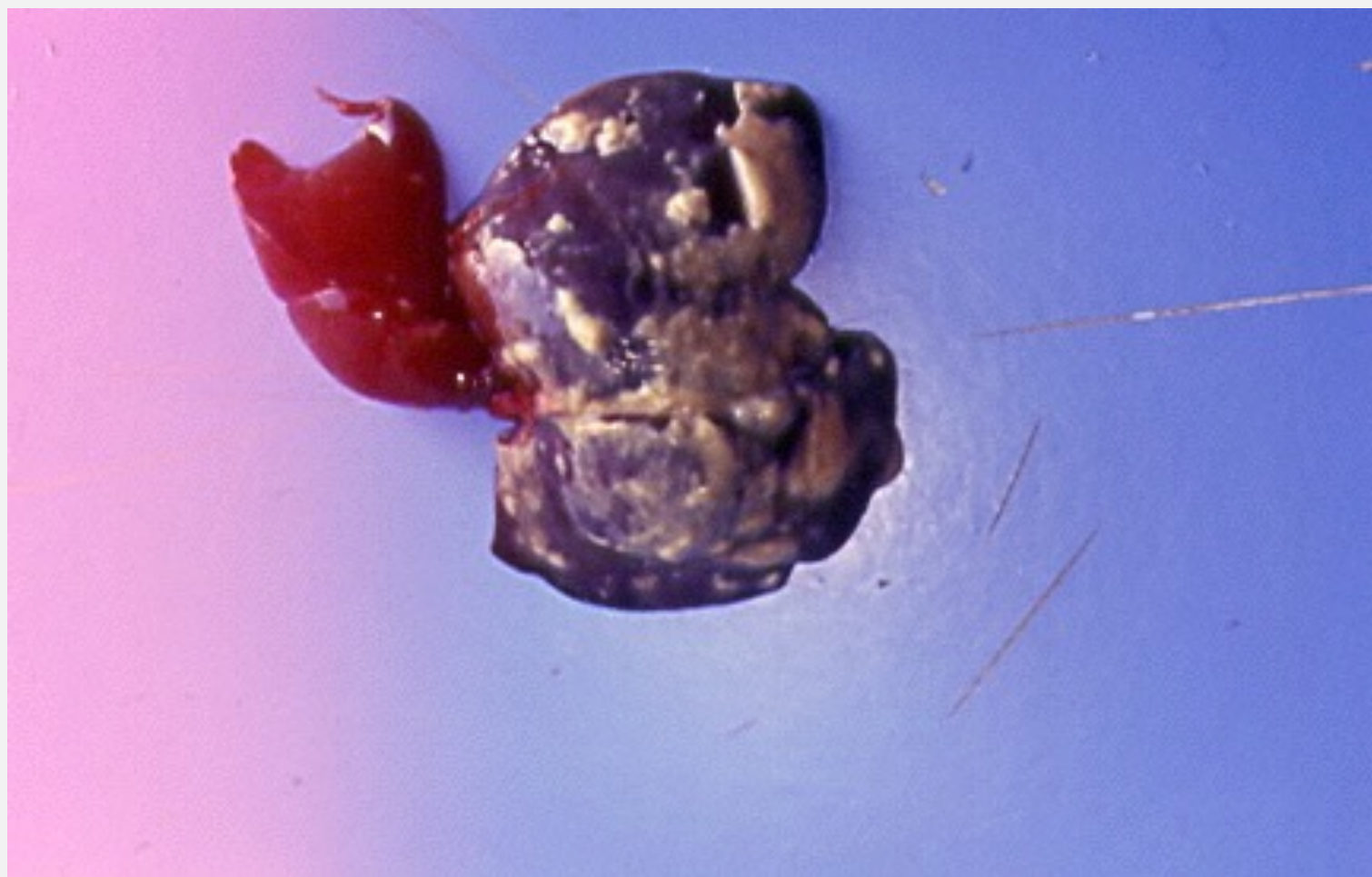




➤ **PANNO FIBROSO**



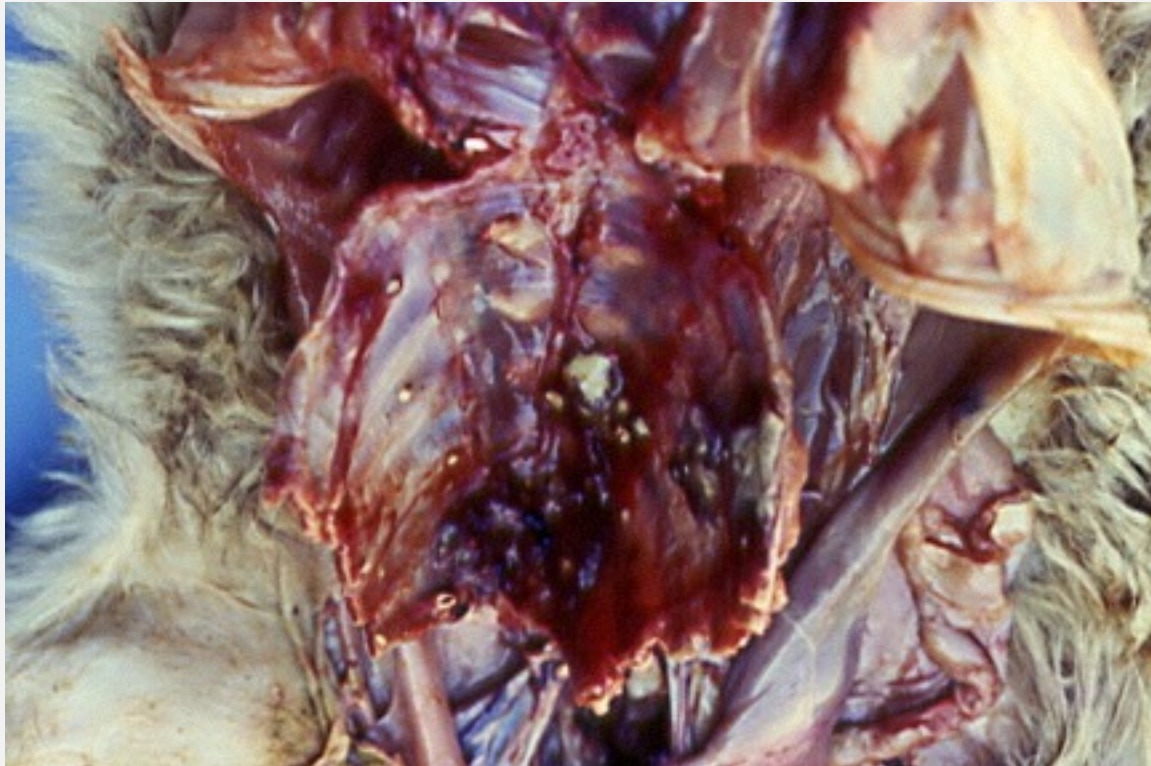






# SIEROSE

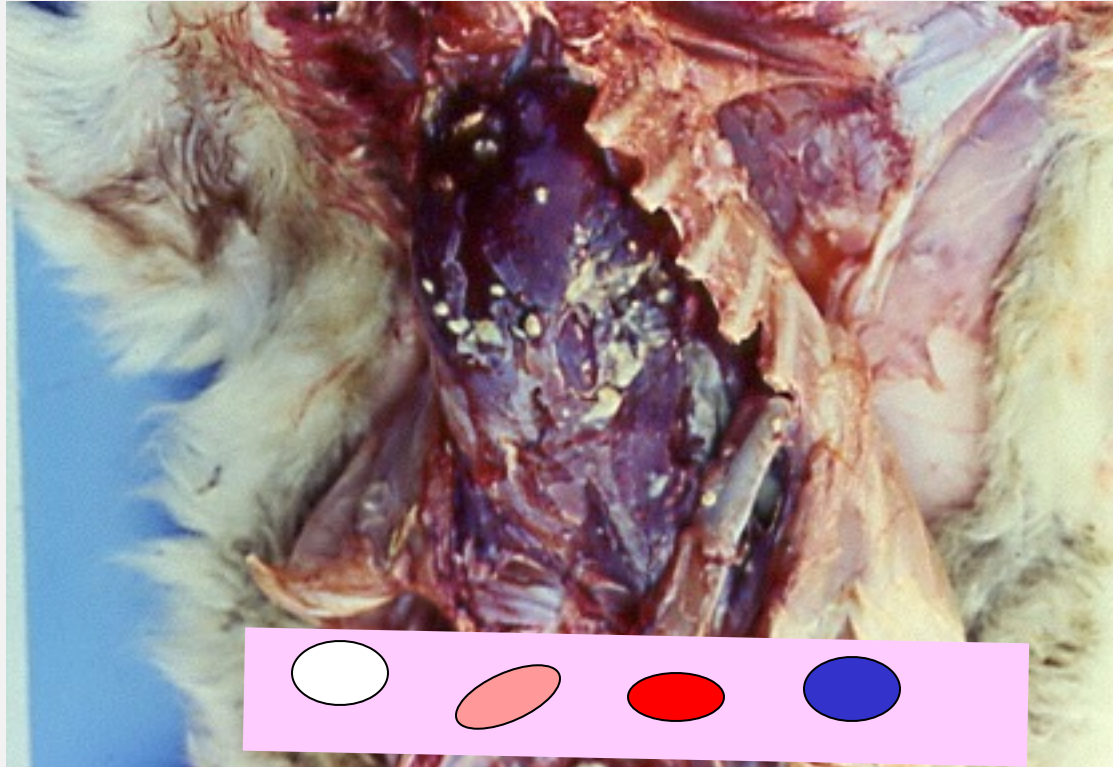
## ➤ COALESCENZE O SINECHIE





# SIEROSE

## ➤ COALESCENZE O SINECHIE



**FIBROBLAST  
I**



**VASI**



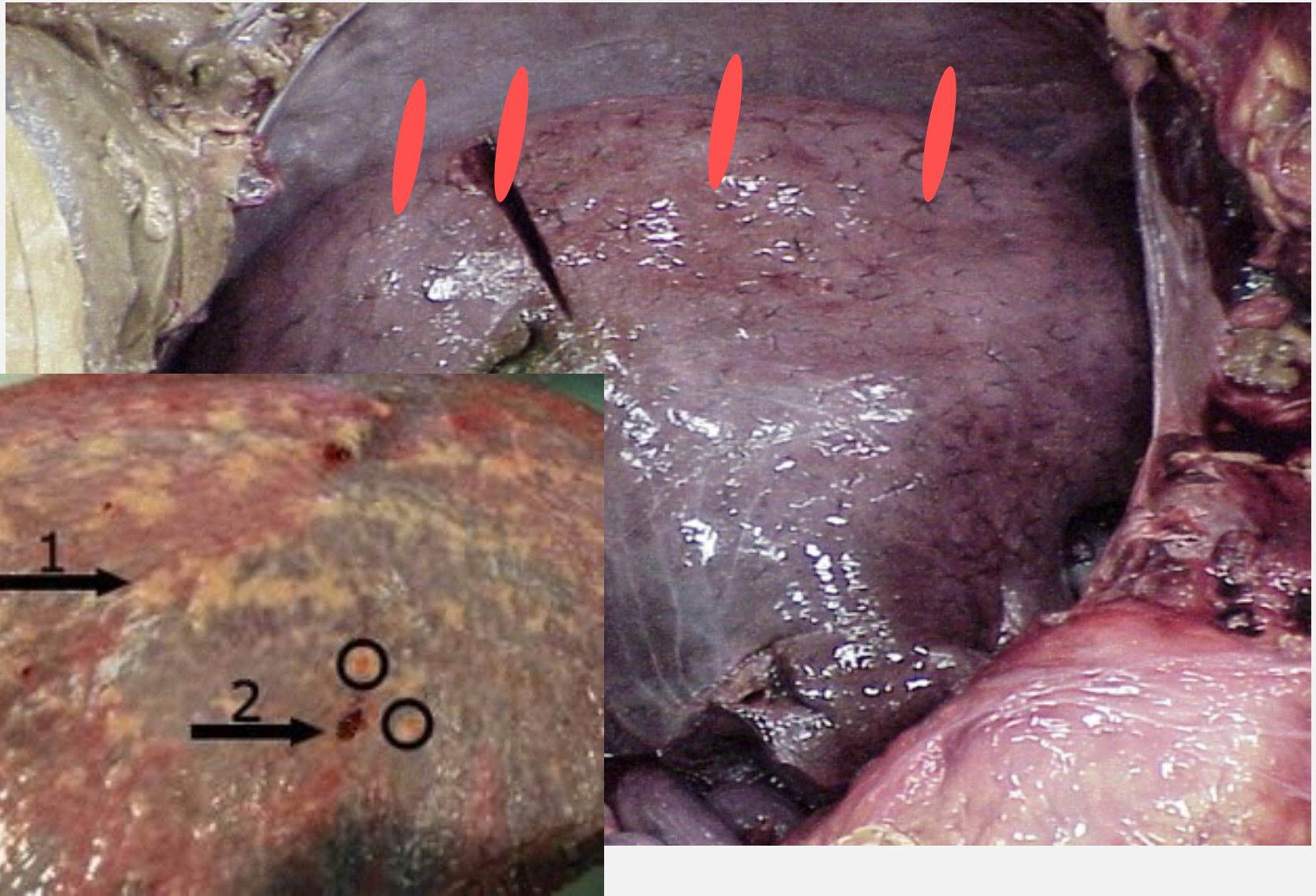
**MACROFAGO**



**LINFOCITI**

# SIEROSE

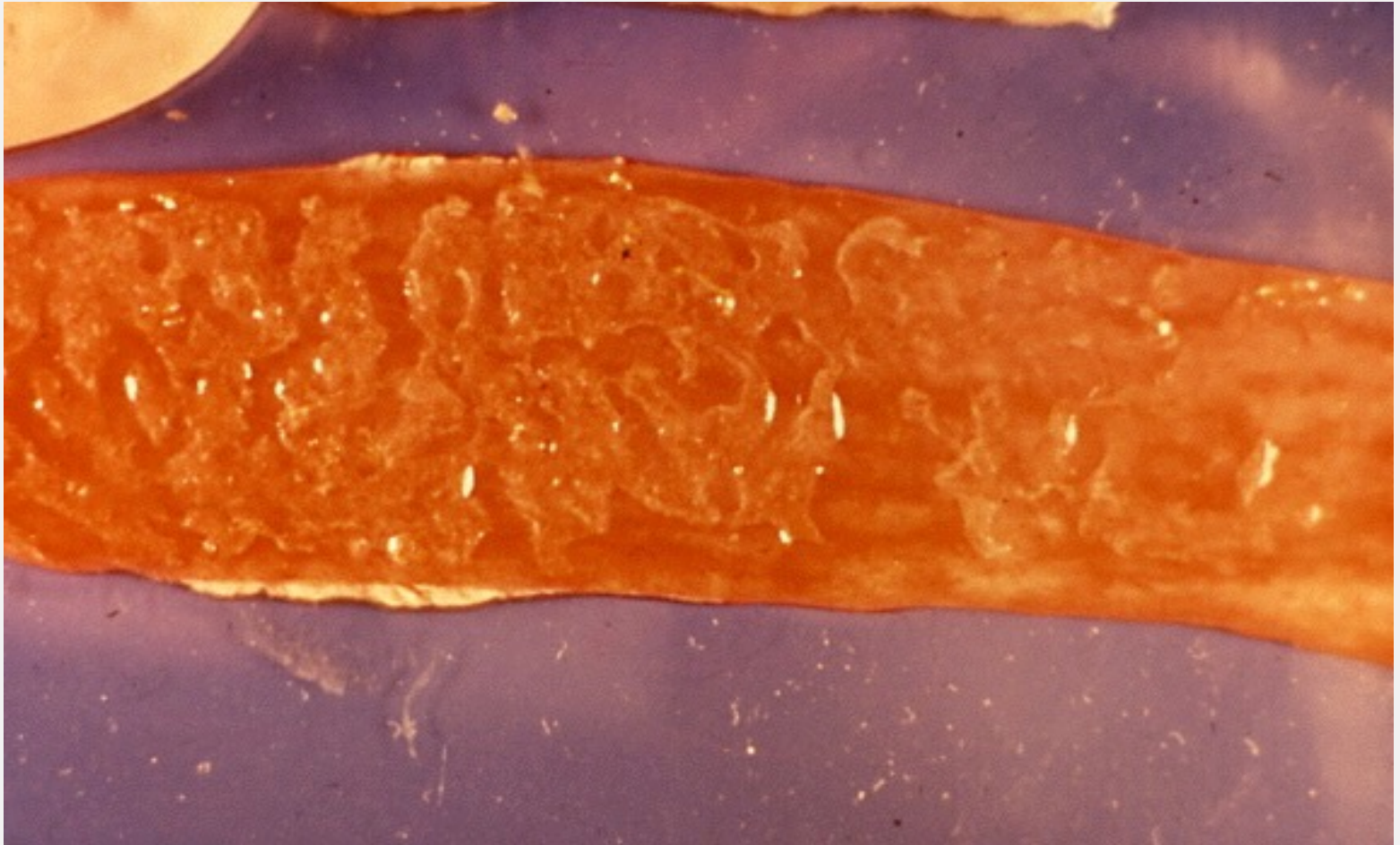
## ➤ LACINIE





# MUCOSE

## ➤ PSEUDO MEMBRANE CRUPALI





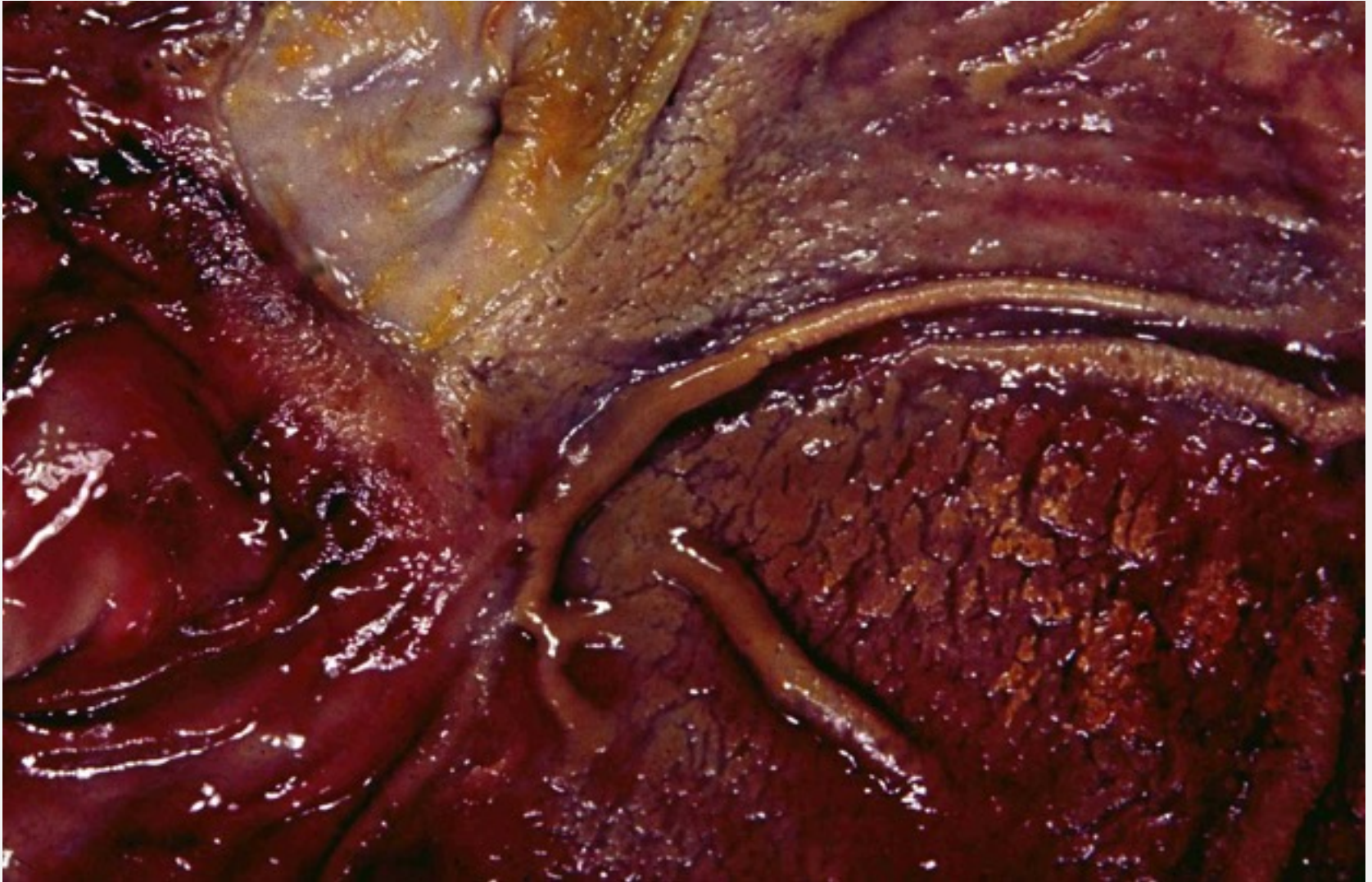
# MUCOSE

## ➤ PSEUDO MEMBRANE DIFTERICHE



# MUCOSE

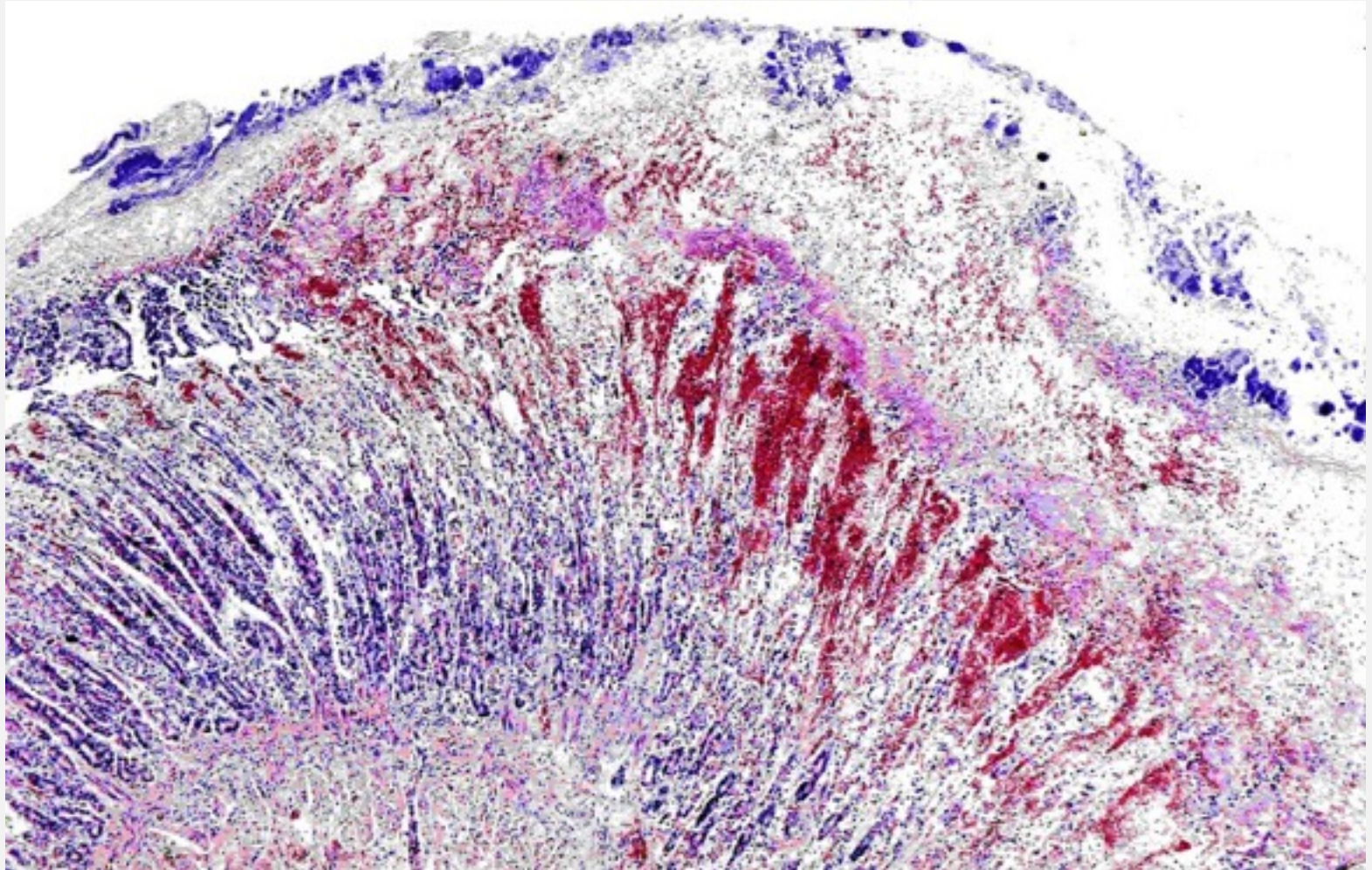
## ➤ PSEUDO MEMBRANE DIFTERICHE





# MUCOSE

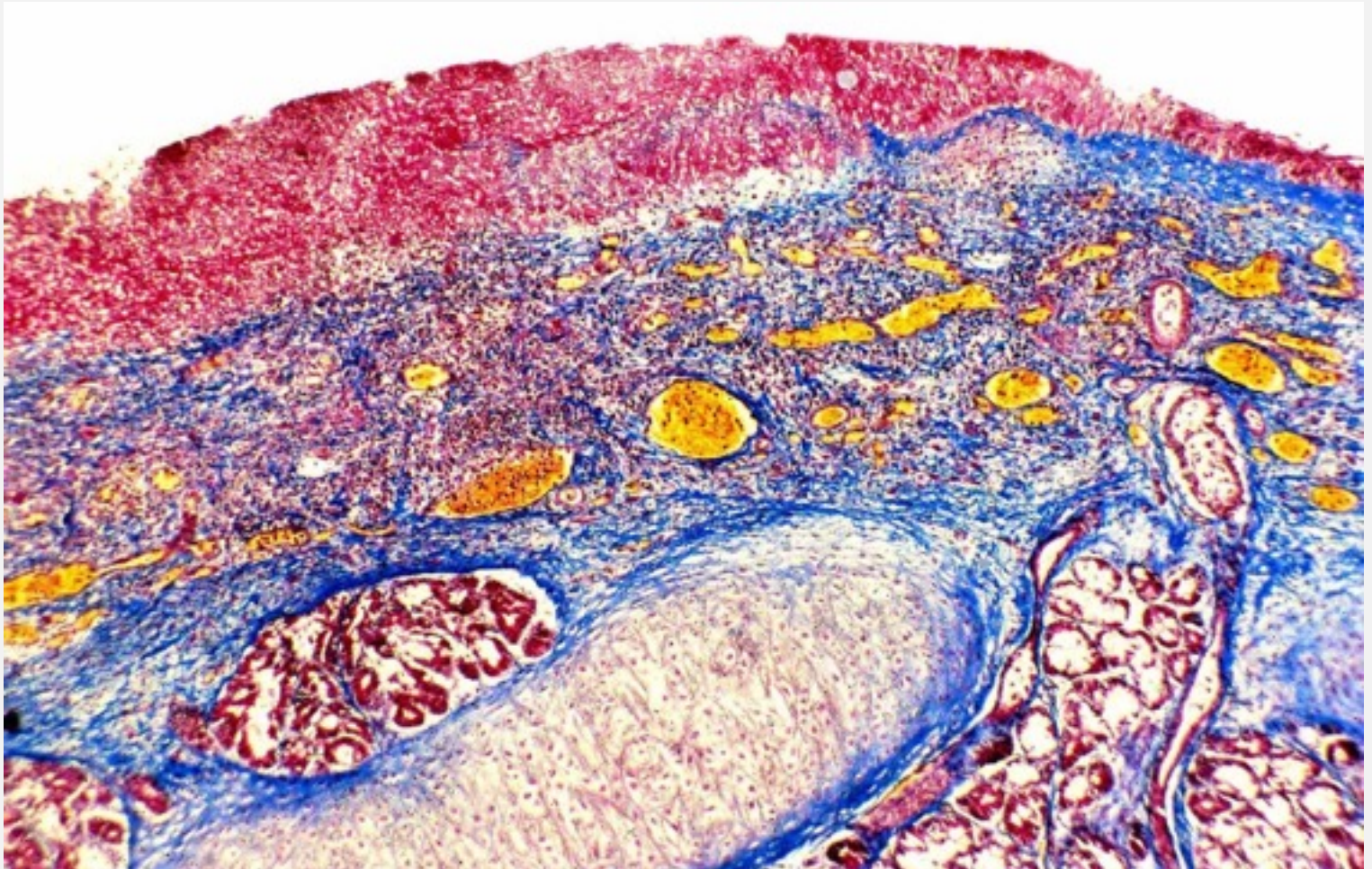
## ➤ PSEUDO MEMBRANE DIFTERICHE



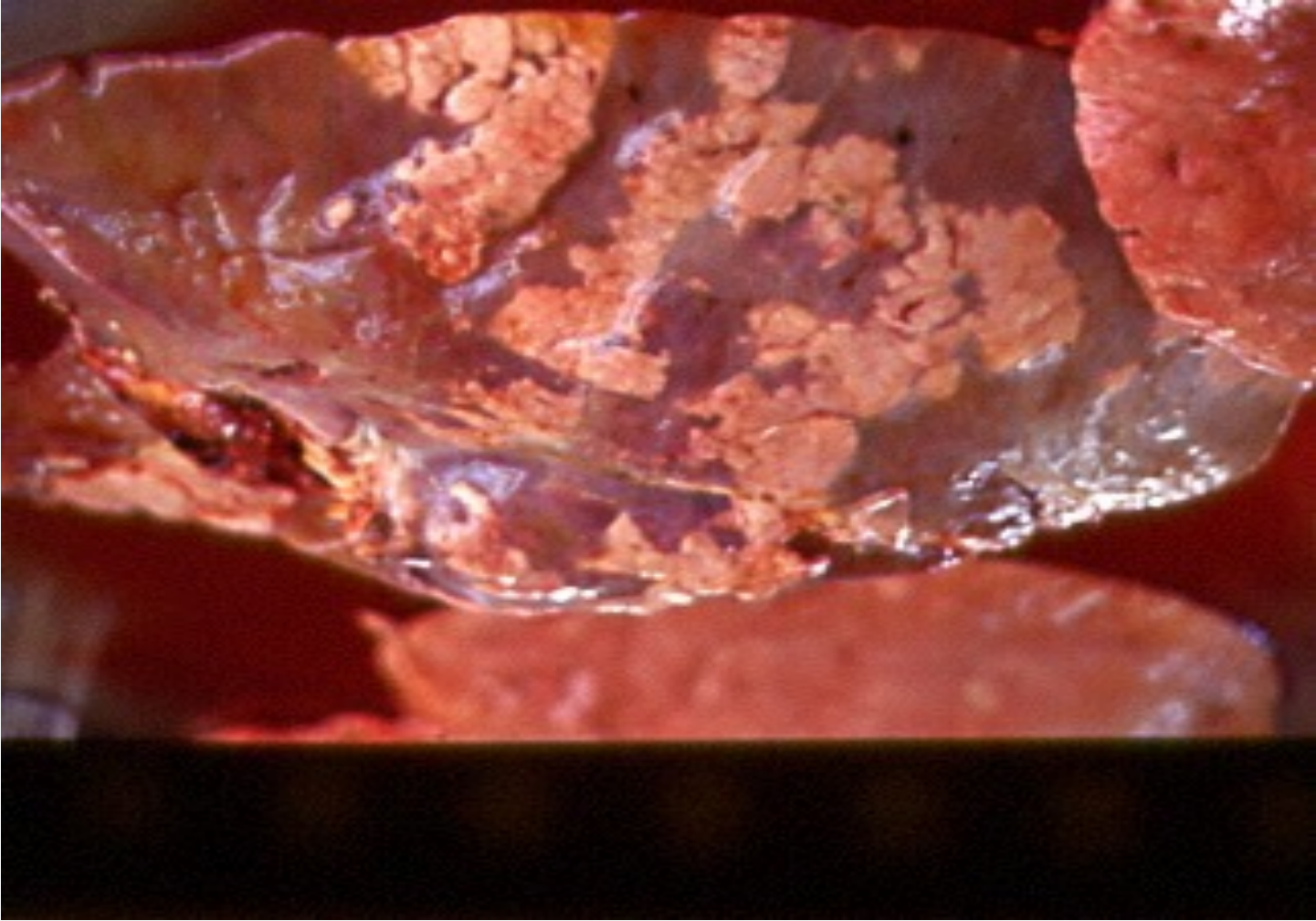


# MUCOSE

## ➤ PSEUDO MEMBRANE DIFTERICHE

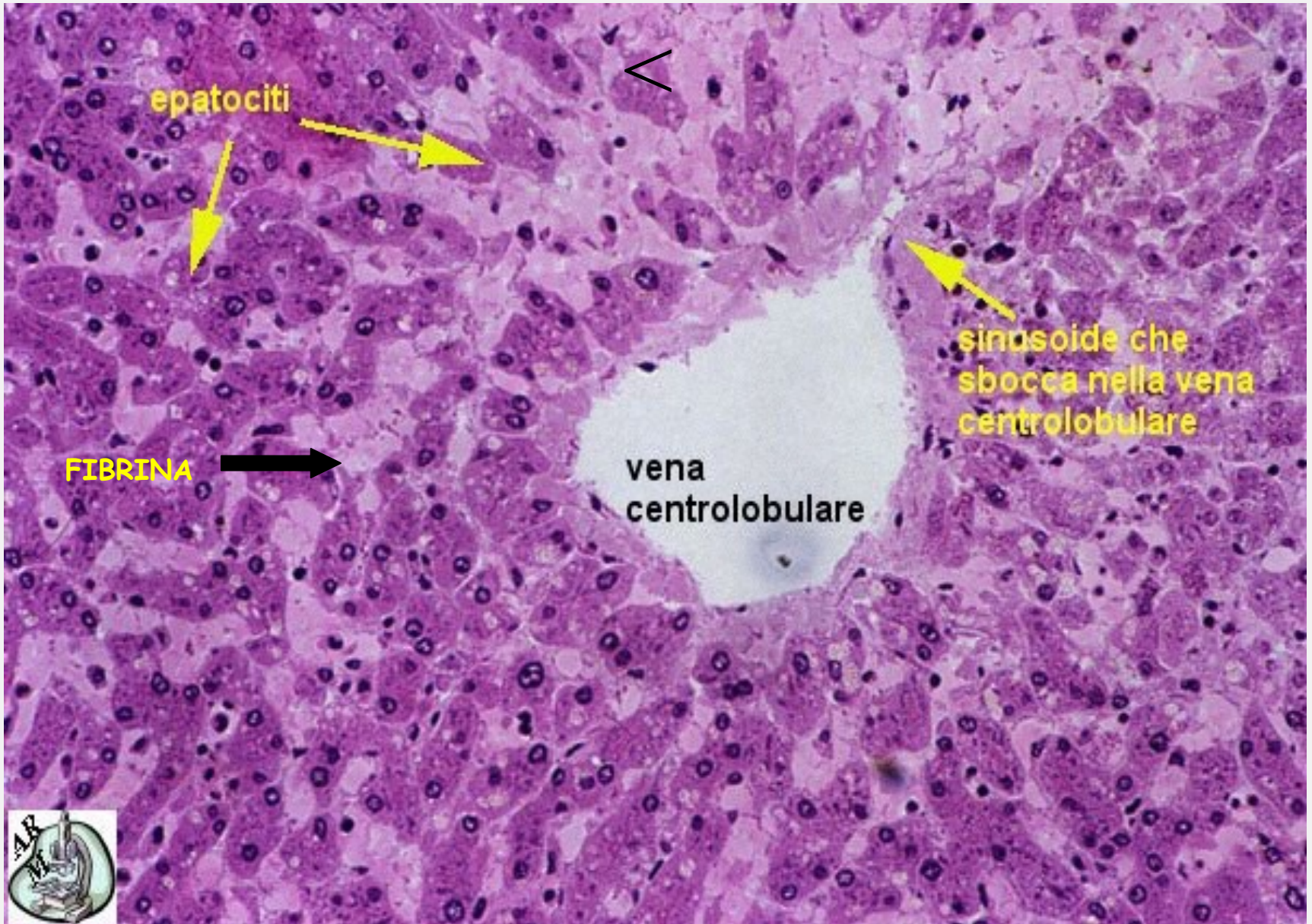


# PARENCHIMA





# PARENCHIMA





# **INFIAMMAZIONE PURULENTA**

## **CARATTERISTICHE**

- **ESSUDATO RICCO DI CELLULE  
(GRANULOCITI NEUTROFILI)**

# L'ESSUDATO PURULENTO/PUS E' COMPOSTO

- **SIERO**
- **PARTE CORPUSCOLATA**

# **CARATTERISTICHE DEL PUS**

- 1. MATERIALE VISCOSO**
- 2. CREMOSO GIALLASTRO**
- 3. FLUIDO E TORBIDO**

**INTENDIAMO COME INFIAMMAZIONE  
PURULENTA GANGRENOSA(ICORE)**

**L'INFAMMAZIONE PURULENTA PUO' ESSERE  
PRODOTTA DAI GERMI PIOGENI COME**

**STAPHYLOCOCCUS PYOGENES AUREUS**

**STREPTOCOCCUS PYOGENES**

**STREPTOCOCCUS EQUI**

**CORYNEBACTERIUM PYOGENES**

**PSUEDOMONAS AERUGINOSA**

**PASTEURELLA MULTOCIDA**

**NOCARDIA ASTEROIDES**



**L'INFAMMAZIONE PURULENTA PUO' ESSERE  
PRODOTTA DA**

**AGENTI CHIMICI  
TREMENTINA  
NITRATO D'ARGENTO  
CLORURO DI ZINCO  
OLIO DI CROTON**

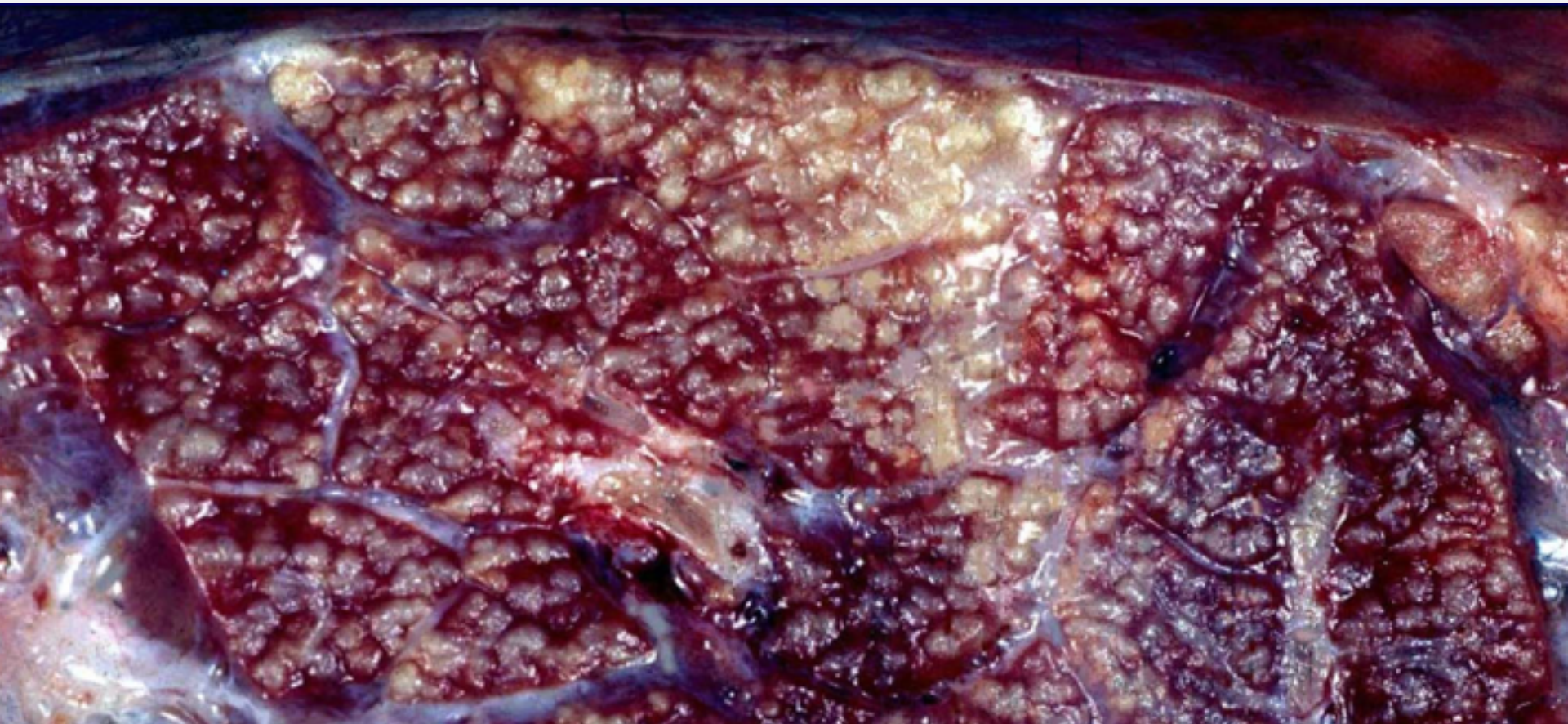
# **INFIAMMAZIONE PURULENTA**

## **DISTINGUIAMO**

- **FLOGOSI PURULENTA P.D.  
(infiamm.purulenta-gangrenosa)**
- **ASCESSO**
- **EMPIEMA**
- **FLEMMONE**

## **FLOGOSI PURULENTA P.D.**

**PUO' COLPIRE QUALSIASI TESSUTO CON  
FORMAZIONE DI UN ESSUDATO  
PREVALENTEMENTE CELLULARE**





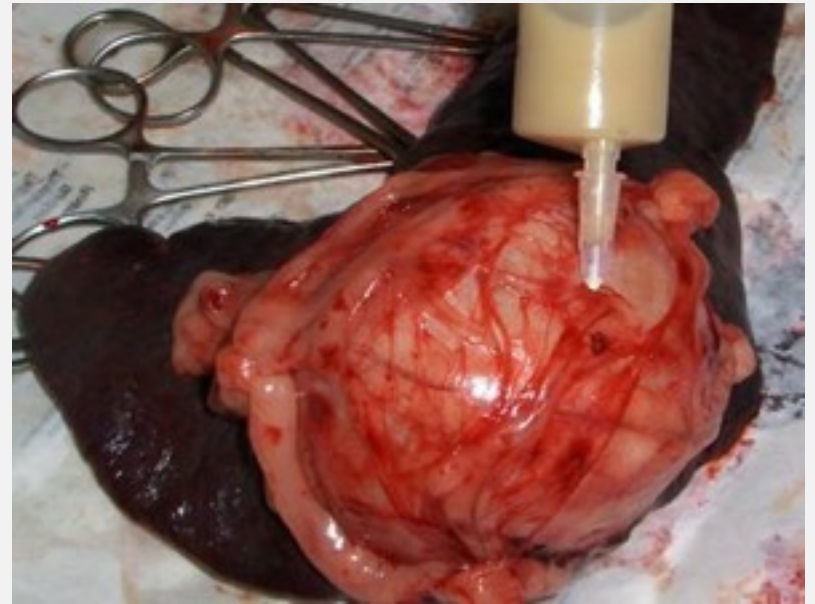
# **EMPIEMA**

**RACCOLTA DI PUS IN UNA CAVITA'  
NATURALE NON COMUNICANTE CON  
L'ESTERNO**



# ASCESSO O APOSTEMA

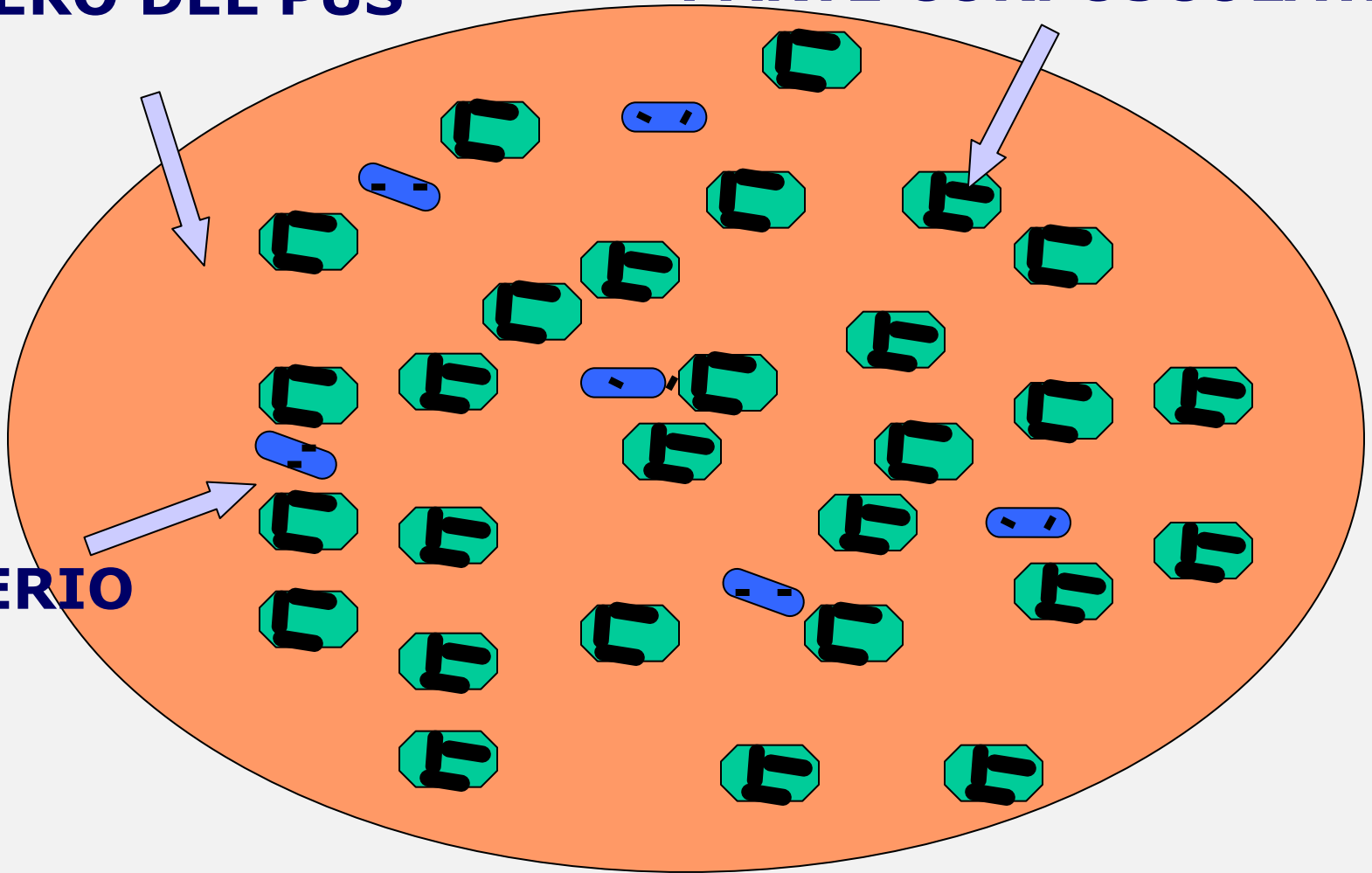
**RACCOLTA CIRCOSCRITTA DI PUS IN UNA  
CAVITA' NEOFORMATA CHE PUO'  
COMUNICANTE CON L'ESTERNO TRAMITE  
LA FISTOLA**



# ASCESSO O APOSTEMA

**SIERO DEL PUS**

**PARTE CORPUSCOLATA**

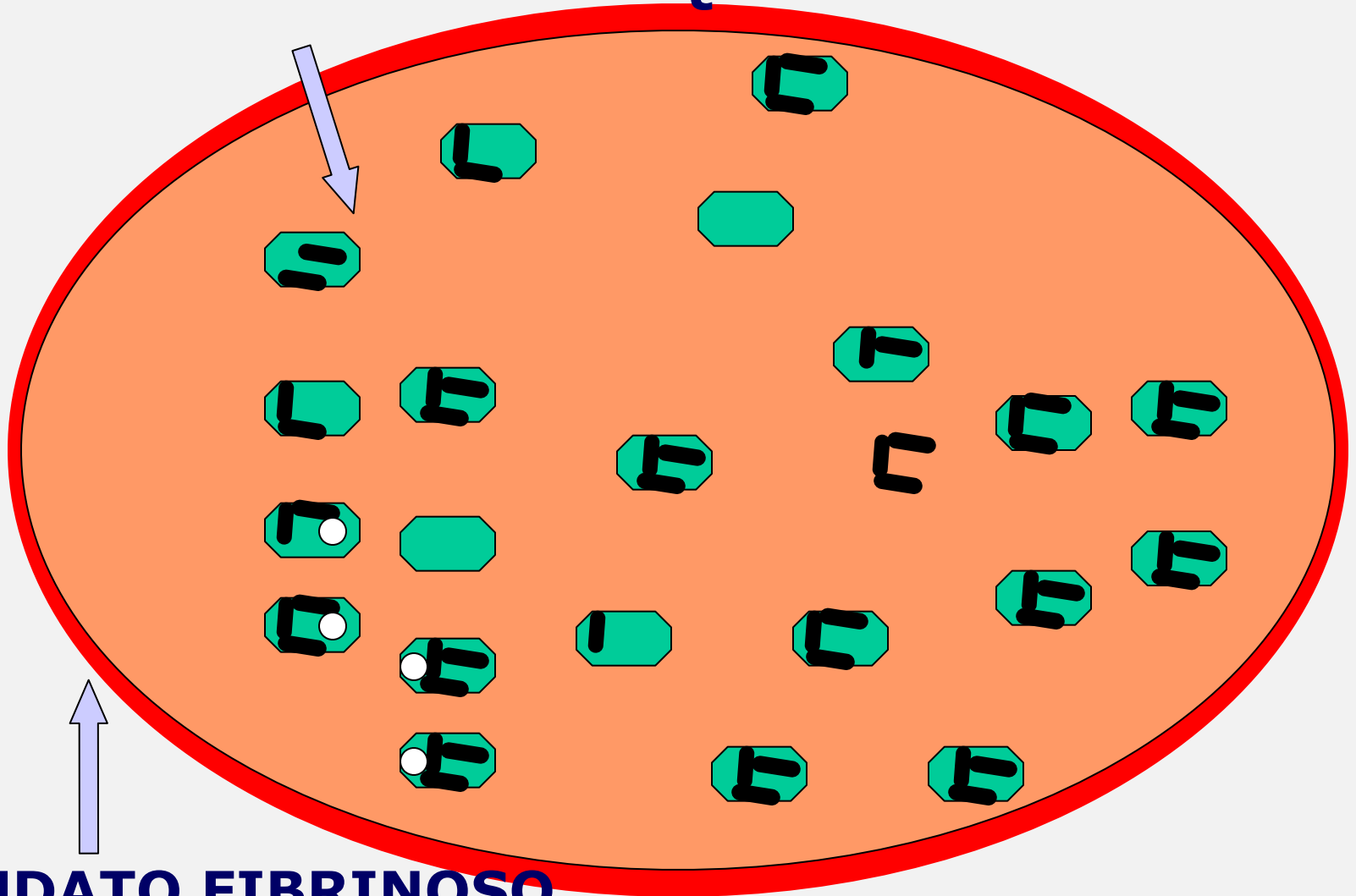


**BATTERIO**



# ASCESSO O APOSTEMA

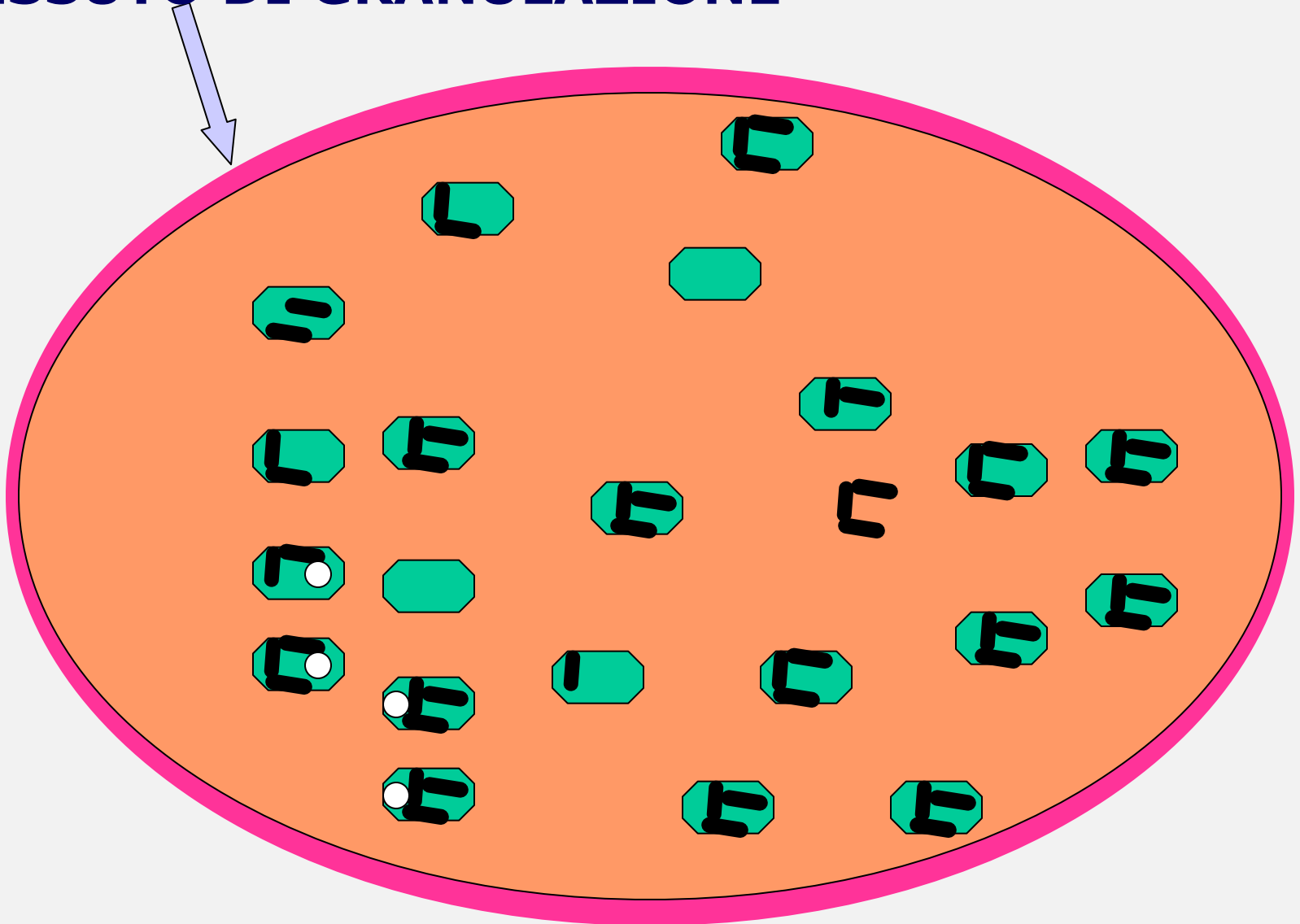
## DISFACIMENTO E COLLIQUAZIONE CELLULARE



**ESSUDATO FIBRINOSO**

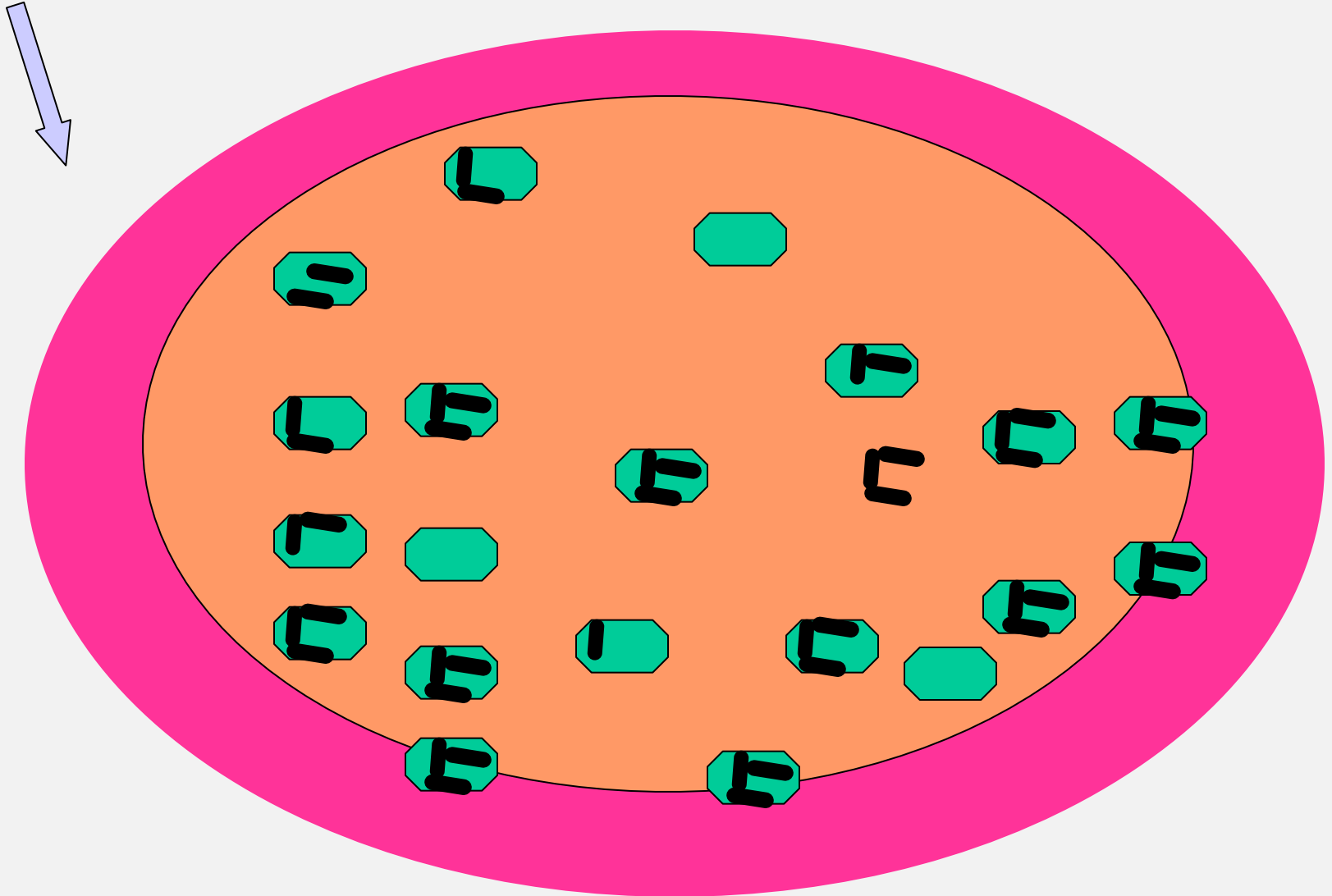
# ASCESSO O APOSTEMA

TESSUTO DI GRANULAZIONE



# ASCESSO FASE DI CRONICIZZAZIONE

## TESSUTO DI GRANULAZIONE

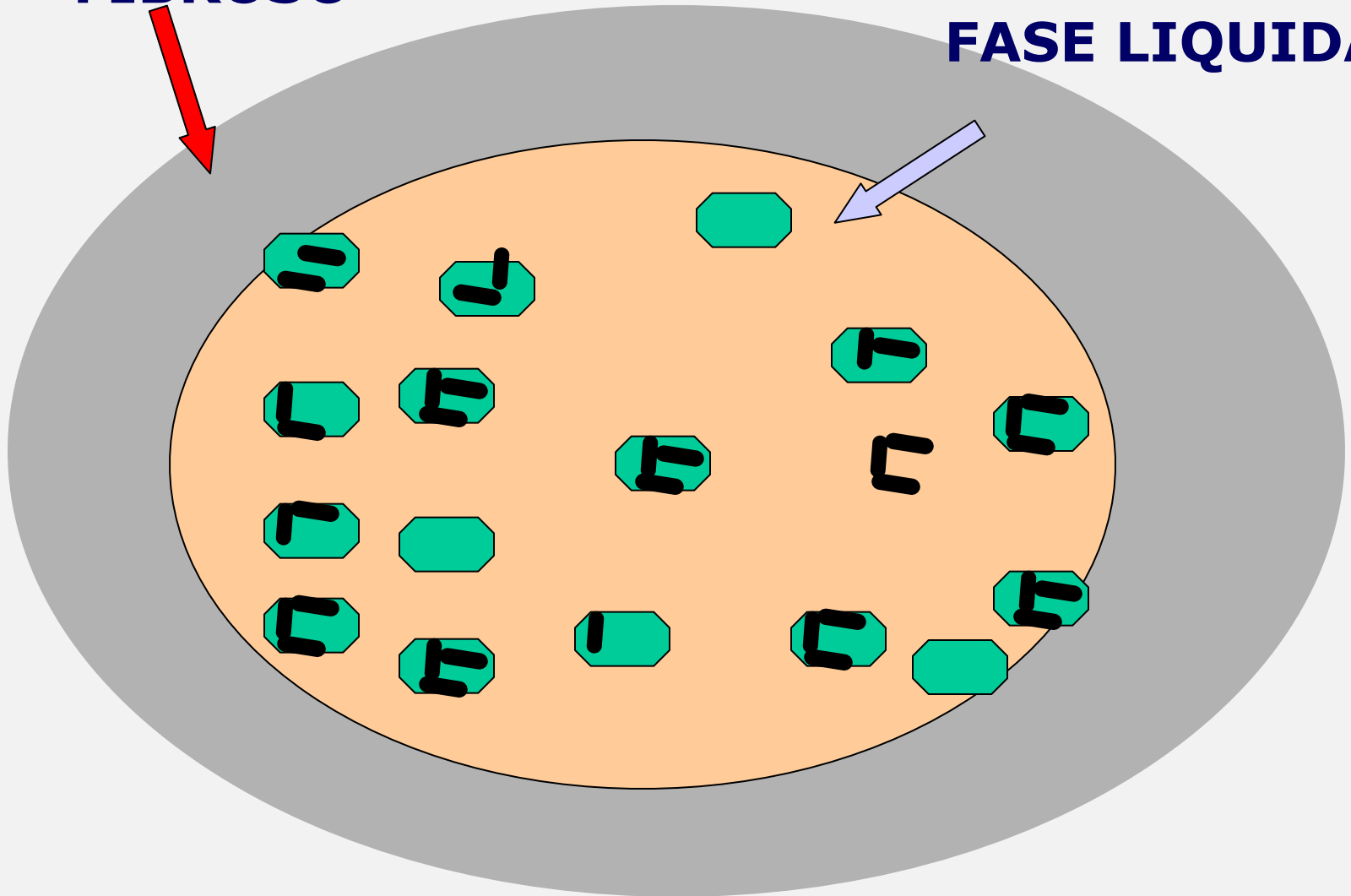




# ASCESSO FASE DI CRONICIZZAZIONE

TESSUTO CONNETTIVO  
FIBROSO

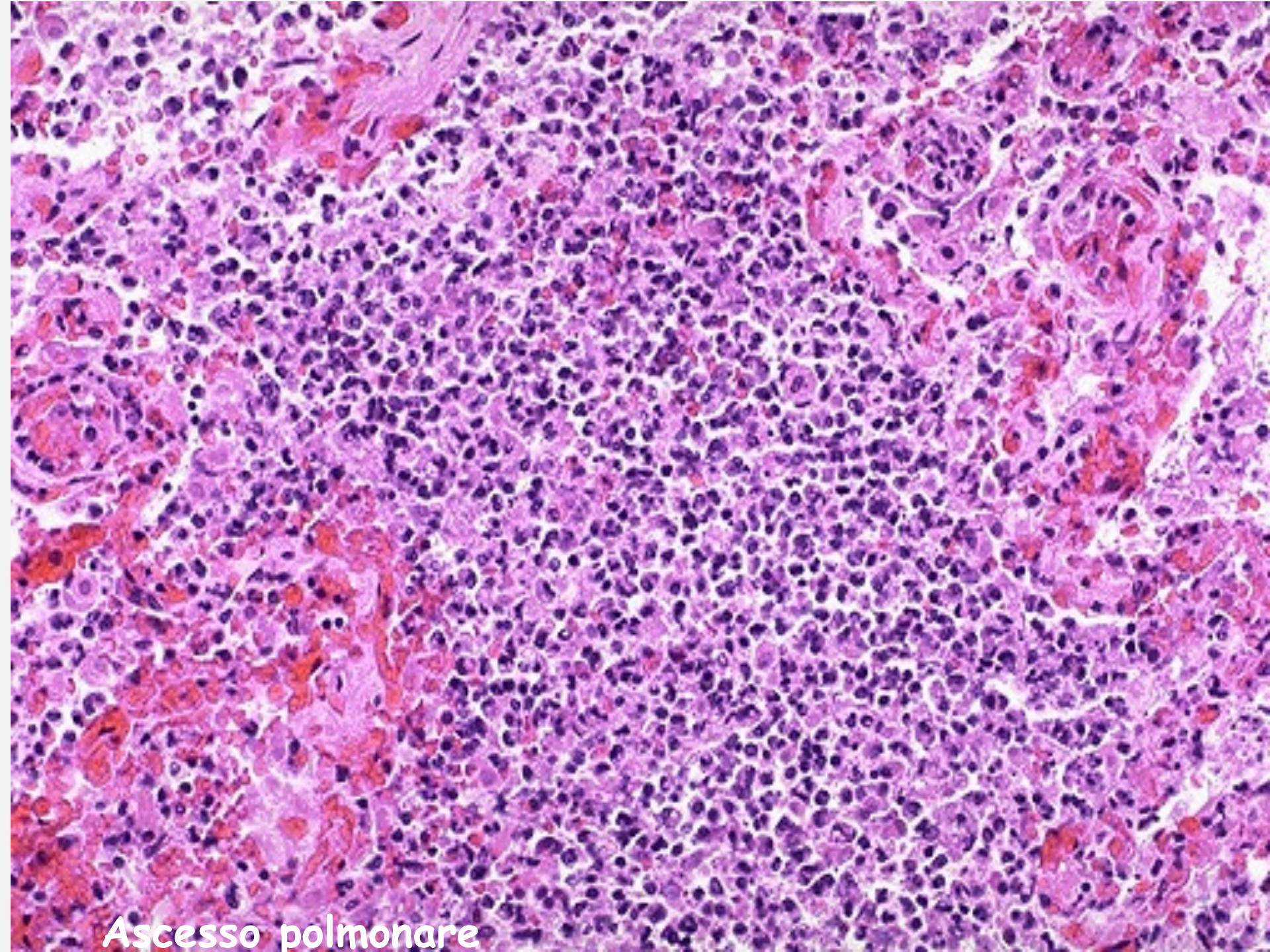
RIASSORBIMENTO  
FASE LIQUIDA









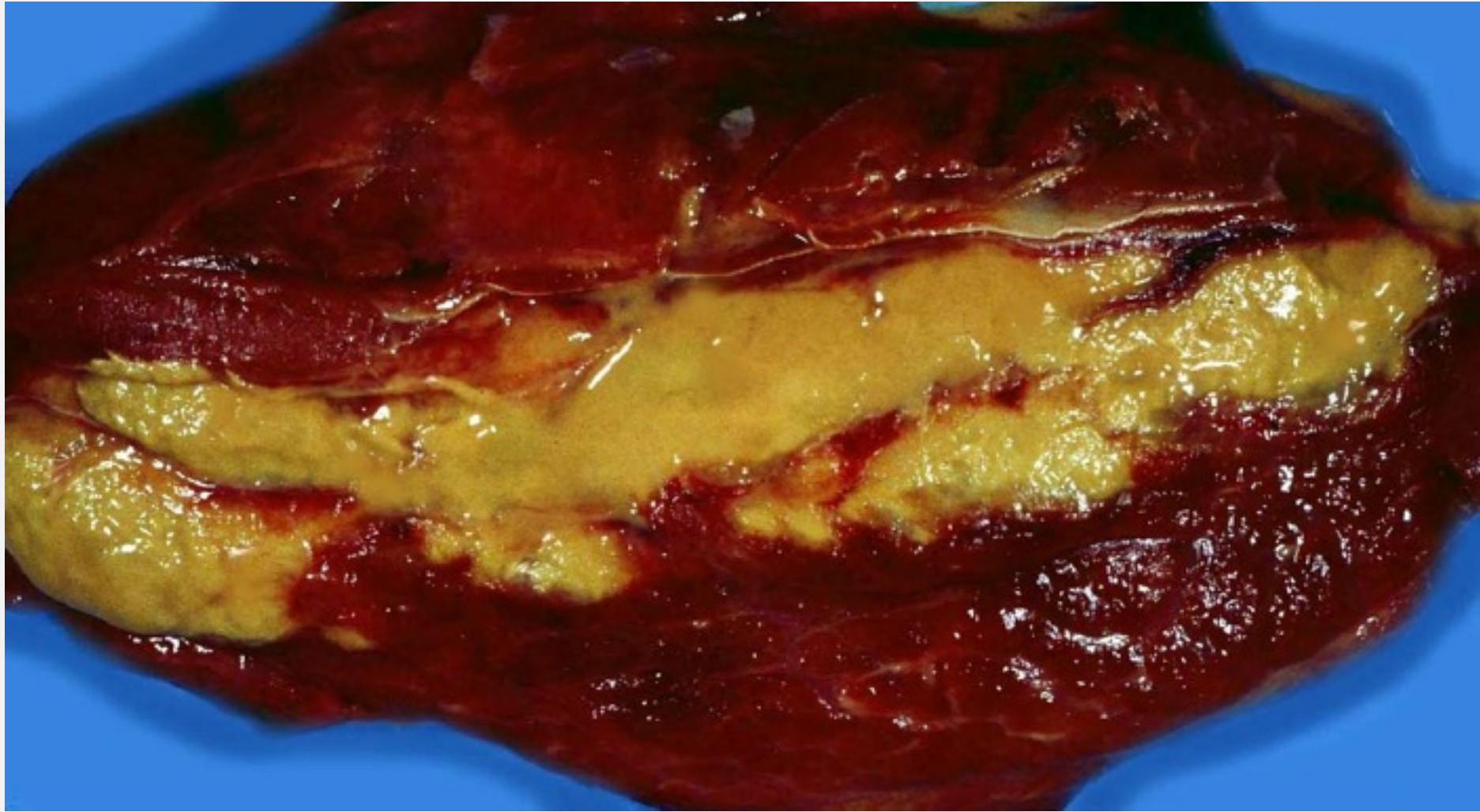


Ascesso polmonare



# **FLEMMONE**

**PROCESSO PURULENTO CARATTERIZZATO  
DA UNA CELLULITE NECROTIZZANTE CON  
SPICCATA TENDENZA AD INVADERE  
DIFFUSAMENTE IL TESSUTO CONNETTIVO  
LASSO SOTTOCUTANEO, SOTTOMUCOSO,  
INTERMUSCOLARE ECC.**



# **INFIAMMAZIONE EMORRAGICA**

**INFIAMMAZIONE CARATTERIZZATA DA  
UNA GRAVE ALTERAZIONE VASCOLARE E  
DA UN APPORTO CONSIDEREBILE DI  
GLOBULI ROSSI**





**INFIAMMAZIONE NECROTIZZANTE**

**INFIAMMAZIONE CARATTERIZZATA DA  
FENOMENI REGRESSIVI -NECROTICI**



